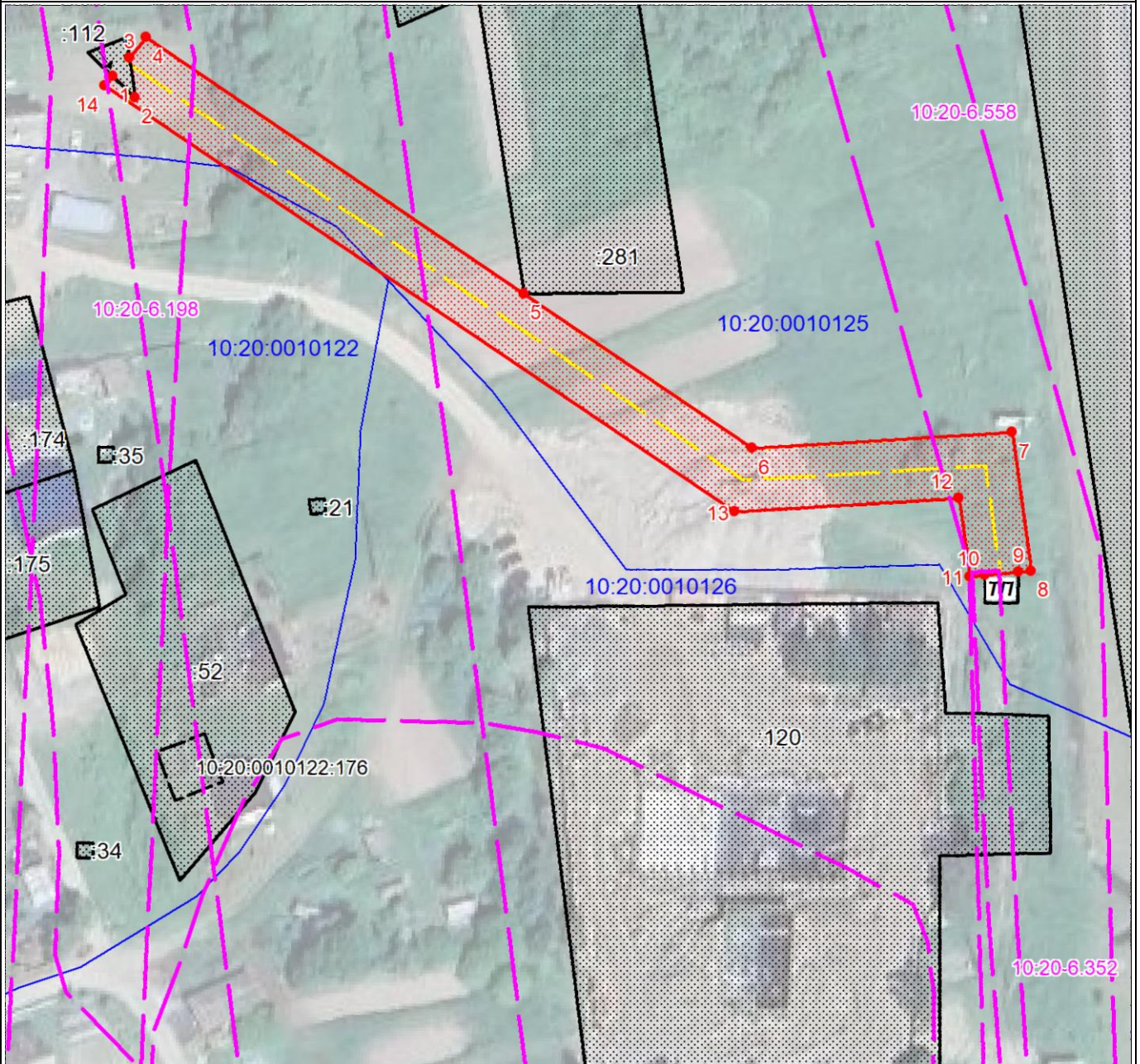





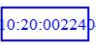



СХЕМА ГРАНИЦ ПУБЛИЧНОГО СЕРВИТУТА

Строительство линейного ответвления от ВЛ кВ Л-21-3, монтаж ТП-6/0,4 кВ, строительством ВЛ-0,4 кВ и установкой двух комплектов трехфазных приборов учета электроэнергии в Прионежском районе, п. Шуя (технологическое присоединение Администрация Прионежского муниципального района № КАР-02616-Э-П/23 от 26.12.2023 г.)



Масштаб 1:1000

Используемые условные знаки и обозначения:

	Характерная точка границы объекта
	Надписи номеров характерных точек границы объекта
	Граница охранной зоны
	Граница кадастрового квартала
	Граница публичного сервитута
	Часть границы, сведения ЕГРН о которой позволяют однозначно определить ее положение на местности
	Проектируемый объект электросетевого хозяйства (ВЛ-6 кВ Л-23-15)